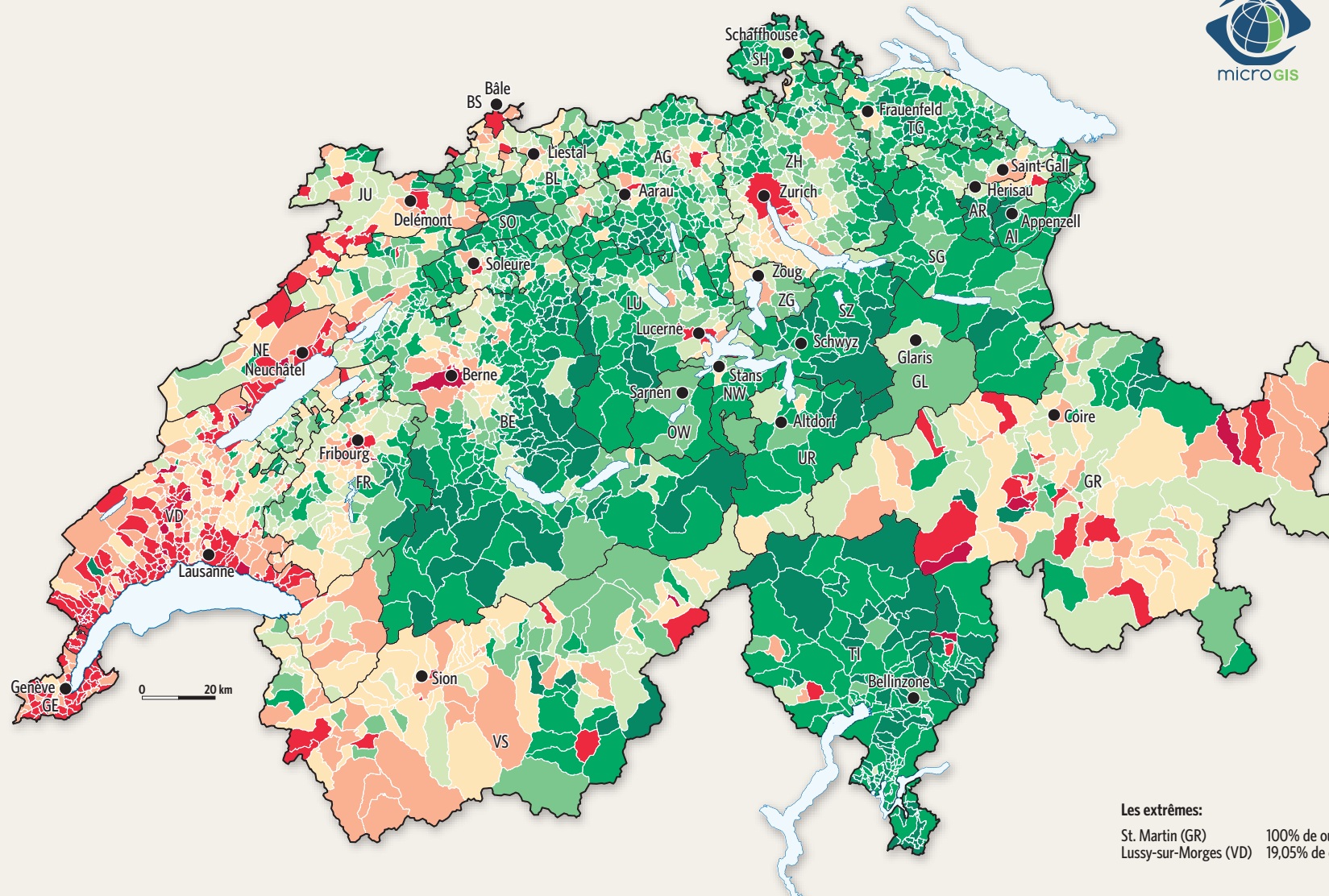


Une division entre villes et régions périphériques jamais vu depuis 1992



Oui en %		
par canton:	par chef-lieu:	
TI	68,20	Bellinzone 59,87
AI	63,50	Appenzell 59,67
SZ	63,10	Schwyz 60,03
GL	59,40	Glaris 54,78
OW	59,10	Sarnen 56,27
NW	58,80	Stans 49,90
UR	58,20	Altdorf 46,21
SH	58,10	Schaffhouse 51,20
TG	57,80	Frauenfeld 48,60
SG	55,90	Saint-Gall 40,54
AG	55,20	Aarau 39,66
SO	54,60	Soleure 34,55
AR	54,40	Herisau 54,35
LU	53,30	Lucerne 39,66
BE	51,10	Berne 27,70
GR	50,60	Coire 44,93
BL	50,60	Liestal 44,43
CH	50,30	
ZG	49,90	Zoug 43,10
FR	48,50	Fribourg 34,44
VS	48,30	Sion 40,44
ZH	47,30	Zurich 32,44
JU	44,10	Delémont 32,33
NE	39,30	Neuchâtel 31,22
GE	39,10	Genève 37,88
BS	39,00	Bâle 38,71
VD	38,90	Lausanne 32,53



Participation en %	
SH	70,50
VS	61,55
ZG	61,13
SZ	60,80
NW	60,57
OW	60,35
VD	57,99
AR	57,70
ZU	57,69
LU	57,58
GE	57,40
TI	57,08
BS	56,81
FR	56,03
CH	55,80
SG	55,50
SO	55,37
AG	55,17
NE	55,14
BL	54,99
BE	54,10
TG	53,70
GR	52,68
AI	52,30
JU	51,45
GL	50,90
UR	50,20

Les extrêmes:
 St. Martin (GR) 100% de oui
 Lussy-sur-Morges (VD) 19,05% de oui

Nombre de communes:

